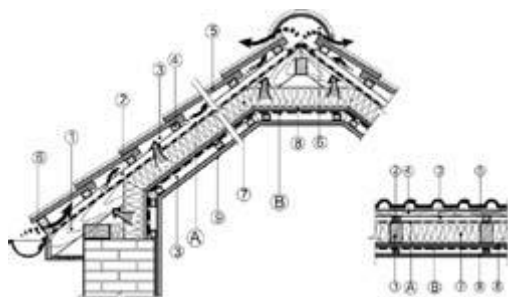


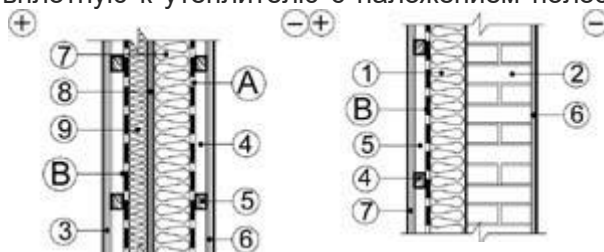
# Строизол В - инструкция по монтажу



10 см. Пленка крепится к стойкам, элементам каркаса или сплошному настилу (в случае утепленного чердачного перекрытия) при помощи скобок строительного степлера или оцинкованными гвоздями с широкой шляпкой. Для выполнения паробарьером своих функций все стыки пленки должны быть тщательно герметизированы при помощи монтажной

Между поверхностью паробарьера и внутренней декоративной отделкой должен быть предусмотрен вентиляционный зазор 3-4 см. Это условие особенно важно для помещений с влажным или мокрым режимом и для отапливаемых зданий эпизодического пользования, ограждающие конструкции которых наиболее подвержены воздействию конденсата в период с отрицательными температурами наружного воздуха.

При устройстве паробарьера в утепленных мансардных кровлях, многослойных наружных стенах и стенах с внутренним утеплением (при невозможности утеплить стену с внешней стороны), в утепленных перекрытиях пленка **Строизол В** устанавливается с внутренней стороны утеплителя под отделкой помещения волокнистой стороной в сторону помещения. Материал располагается вертикальными или горизонтальными полосами вплотную к утеплителю с наложением полос не менее



бутилкаучуковой ленты **Строизол ЛК**.

Особое внимание следует обратить на герметичность пароизоляции в местах примыкания к проникающим элементам и другим ограждающим конструкциям (например: к полу или потолку помещения). Для этого следует применять герметизирующую ленту **Строизол ЛК**. После установки материала в зависимости от типа внутренней отделки он закрепляется импрегнированными рейками 3x5 см или металлическими профилями при отделке помещения гипсокартоном.